

**TÁJÉKOZTATÓ AZ ABEV KÖNYVTÁRAINAK  
SZERKEZETÉRŐL ÉS TARTALMÁRÓL**

2006.06.20.

## 1. BEVEZETÉS

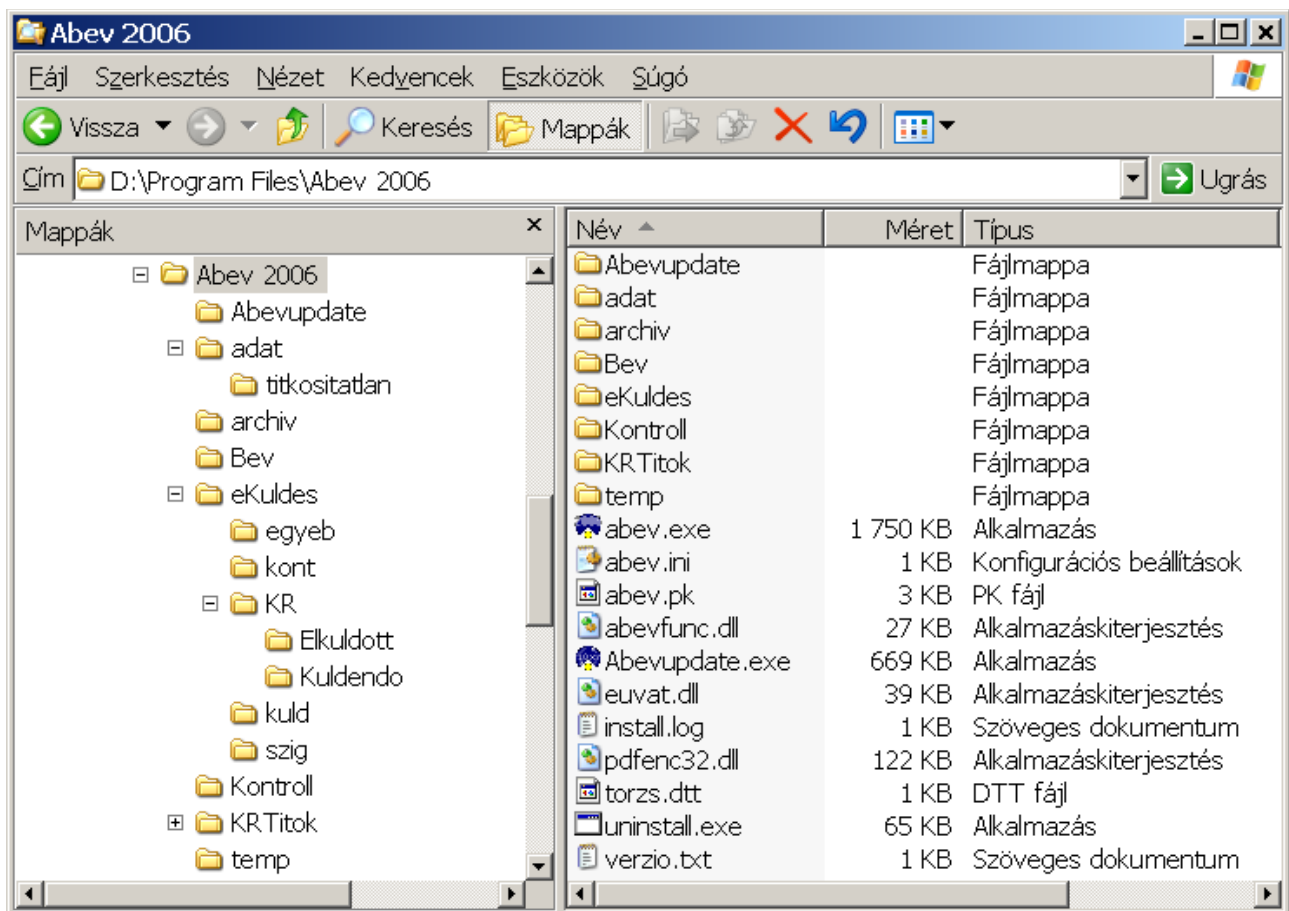
Az adatok biztonságának érdekében célszerű az ABEV által kezelt adatokról rendszeresen mentést készíteni (másik lemezre, CD-re, DVD-re, stb.). Legegyszerűbb megoldás a teljes ABEV könyvtárszerkezet rendszeres mentése és – szükség esetén – visszatöltése, majd a kitöltőprogram és a nyomtatványok frissítése a legújabb verzióra.

Jelen leírás a mentések megvalósításához nyújt támogatást oly módon, hogy ismerteti az ABEV különböző típusú és állapotú bevallásainak és egyéb nyomtatványainak tárolására és kezelésére szolgáló könyvtárszerkezetet, amely alapján a felhasználó eldöntheti, hogy az ABEV mely elemeiről készít rendszeres mentést (amennyiben nem a fent leírt legegyszerűbb megoldást választja).

Az ABEV telepítésekor a következő három könyvtárat lehet megadni:

- „Telepítés helye” (alapértelmezés: C:\Program Files\Abev 2006),
- „Adatok helye” (alapértelmezés: C:\Program Files\Abev 2006),
- „Elektronikus feladás könyvtára” (alapértelmezés: C:\Program Files\Abev 2006\ekuldes).

A teljes könyvtárstruktúra az alábbiak szerint alakul (a példában a „Telepítés helye” és az „Adatok helye” megegyezik):



## 2. AZ ABEV ÁLTAL KEZELT ADATOKAT TARTALMAZÓ KÖNYVTÁRAK SZERKEZETE

Minden – az ABEV-be betölthető – kitöltött nyomtatvány adat a telepítéskor megadott „Adatok helye” alatt található. A következőkben ennek alkönyvtárait ismertetjük. A fájlok neve az ABEV-ben megadott fájl maszk szerint képződik (a kiterjesztést kivéve).

„adat”

Az ABEV-ben kitöltött, az ABEV-ben nem archivált nyomtatványokat tartalmazza. A fájlok kiterjesztése az elektronikus feladás állapotától függ:

- .dat: módosítható nyomtatvány fájlok,
- .kat: elektronikus küldésre megjelölt nyomtatvány fájlok,
- .elk: elektronikusan elküldött nyomtatvány fájlok,
- .sel: az „A” és „M” járulékbemutatók összerendeléseit tartalmazó fájlok.

„adat\titkosítatlan”

Az internetes feladásra megjelölt (ill. már feladott) nyomtatványok nem titkosított változatát tartalmazza. A fájlok típusa kiterjesztés szerint:

- .xml: járulékbemutatókat tartalmazó XML fájlok,
- .abv: minden egyéb, elektronikus feladásra megjelölt ill. elküldött bevallást tartalmazó fájl,
- .mf: technikai fájl (az elektronikus feladáshoz szükséges „boríték”).

„archiv”

Az ABEV-ben archivált nyomtatványokat tartalmazza (ld. Szerviz->Adatok archiválása menüpont). A fájlok kiterjesztése és értelmezése megegyezik az „adat” könyvtárban található fájlokkal.

„temp”

Az XML ellenőrzések hibafájljait, valamint az ABEV-ből a Szerviz->Fejlesztőknek->XML generálás és ellenőrzés feladás nélkül menüponttal előállított XML fájlokat tartalmazza, kiterjesztésük:

- .xml: az ABEV-vel előállított XML fájlok,
- .txt: az XML ellenőrzés során felmerült hibákat tartalmazó fájlok.

## 3. AZ ABEV ÁLTAL GENERÁLT FÁJLOKAT TARTALMAZÓ KÖNYVTÁRAK

A telepítéskor megadott „Elektronikus feladás könyvtára” alatti Kr\Kuldendo tartalmazza az elektronikus feladásra megjelölt fájlokat, míg a Kr\Elkuldott az elektronikusan már feladott fájlokat. Kiterjesztésük:

- .kr: tömörített és titkosított bevallás fájlok.

A programkönyvtár („Telepítés helye”) alatti „Kontroll” könyvtár tartalmazza az ABEV-ből generált kontroll adatszolgáltatásokat. Ezek kiterjesztése a kontroll adatszolgáltatás típusától függ.

#### **4. EGYÉB KÖNYVTÁRAK ÉS FÁJLOK**

A kitöltőprogram és a hozzá tartozó kiegészítő elemek a telepítéskor megadott „Telepítés helye” alá kerülnek.

A nyomtatvány-definíciókat tartalmazó könyvtár a „Telepítés helye” alatti „bev” könyvtár, amelynek teljes tartalmát célszerű rendszeresen menteni. Ennek oka, hogy az APEH honlapjáról mindig csak az adott időpontban beadható nyomtatványok tölthetők le, így ha egy régi – már nem letölthető – nyomtatványhoz tartozó definíciós fájl törlődik vagy megsérül, akkor az ABEV nem képes a nyomtatvány megjelenítésére és/vagy ellenőrzésére.

Az ABEV-vel felvitt adózái törzsadatokat tartalmazó fájl a telepítéskor megadott „Telepítés helye” alatt található „torzs.dtt”, az adótanácsadókat tartalmazó fájl ugyanitt található „atan.dtt” néven.

Az Abevupdate könyvtár tartalmazza az automatikus nyomtatvány-frissítéshez szükséges elemeket, míg a KRTitok könyvtárban található a nyomtatványokat titkosító program és a működéséhez szükséges fájlok és könyvtárak.